



## 離子層析儀

### Ion Chromatography



#### 離子層析儀 (Ion Chromatography)

我們的離子層析儀為雙離子通道設計可以同時分析陰離子及陽離子，目前著重於半導體廠區水樣分析，量測水中陰離子(F、CH<sub>3</sub>COO、Cl、NO<sub>2</sub>、Br、NO<sub>3</sub>、SO<sub>4</sub>、PO<sub>4</sub>)和陽離子(Li、Na、NH<sub>4</sub>、K、Mg、Ca)，靈敏度大約是 100ppt 或更低。

#### 產品特性:

體積: 36.1 cm (高)x 48.4 cm (寬)x 35.5cm (深)

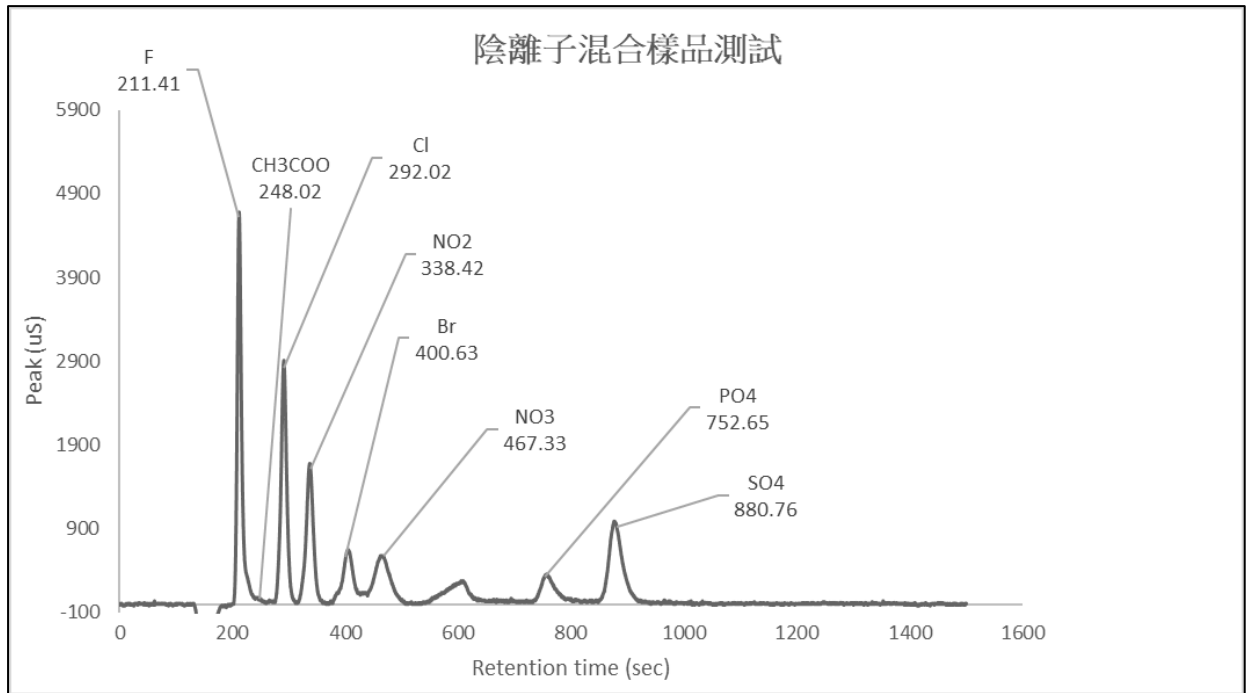
- 偵測極限: 水中陰陽離子最低可以達 100ppt 或更低
- 速度: 0.1ml/min~1.2ml/min
- 耐壓力上限: 5000 psi
- 溫控系統:管柱加熱 30~85 度 c
- 管柱搭配:可搭配各廠牌管柱
- 自動進樣:愛思自動進樣系統

#### 應用範圍:

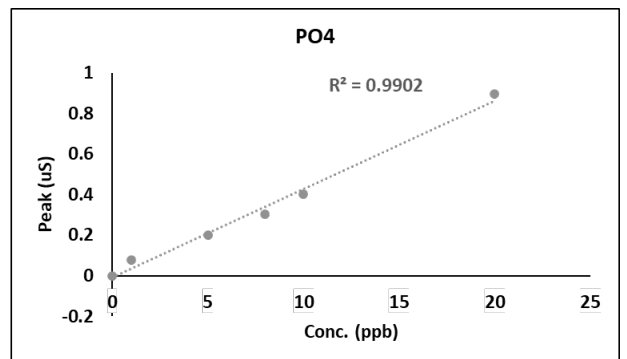
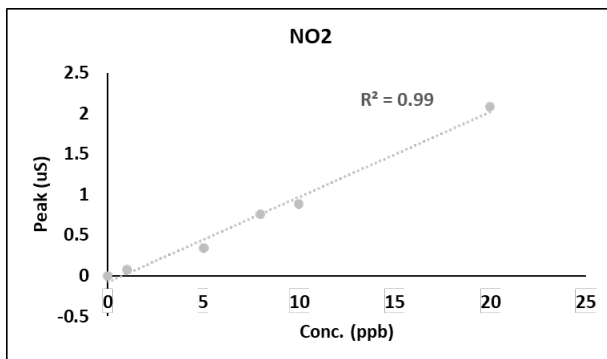
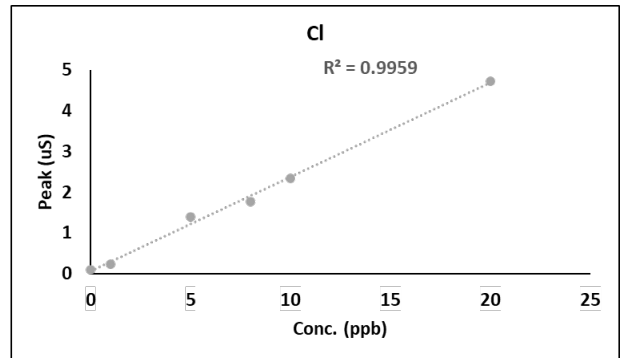
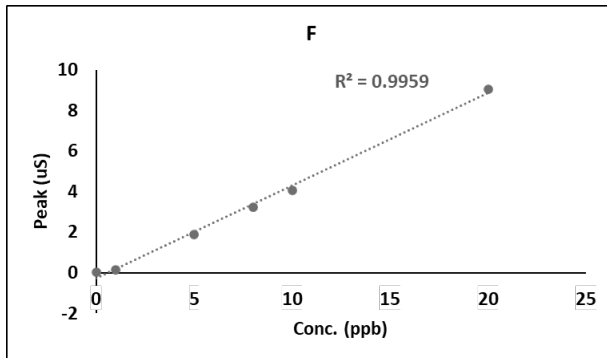
- 水中離子檢測
  - 半導體水質監測
  - 半導體清洗監測
  - 工業廢水監測
  - 地下水監測
- 環境空氣顆粒物中水溶性離子的檢測



## 陰離子樣品混合測試圖譜

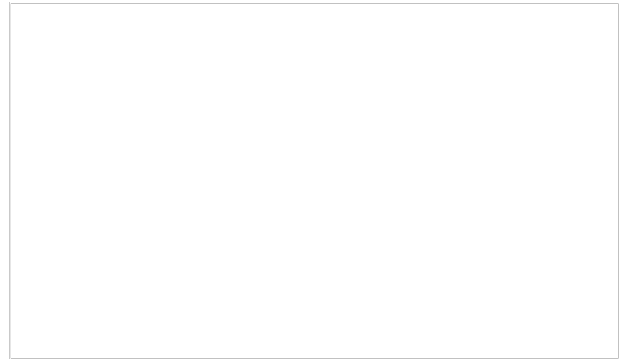
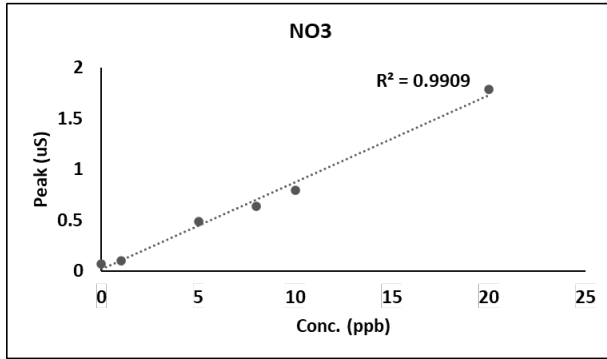
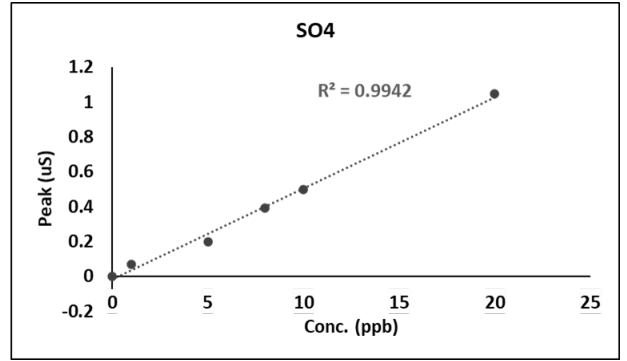
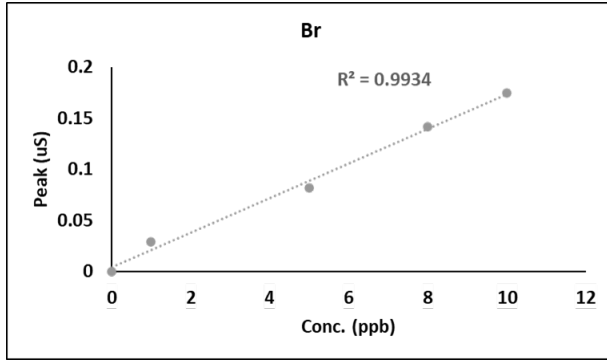


## 各別陰離子檢量線

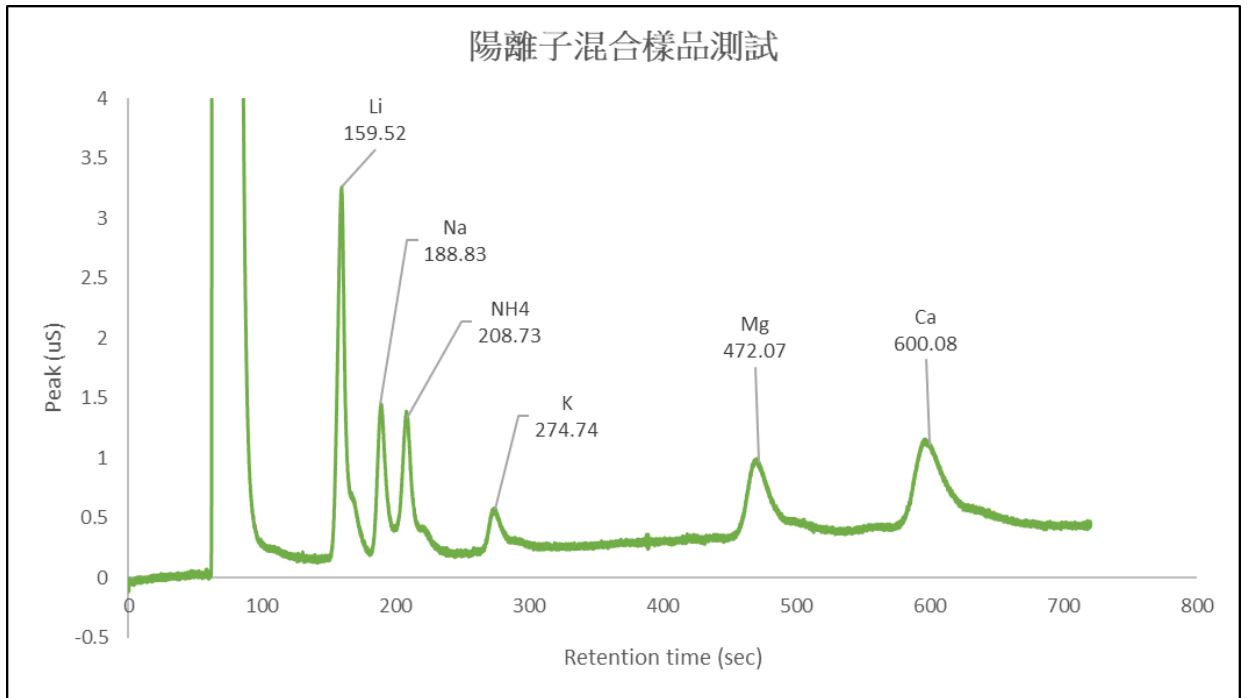




# i ANALYZER INCORPORATION



## 陽離子樣品混合測試圖譜





# i ANALYZER INCORPORATION

## 各別陽離子檢量線

